



**STUDIO LE COCON DES ANCELYNS - LE
TEICH - BASSIN D'ARCACHON**

**STUDIO LE COCON DES
ANCELYNS - LE TEICH**

Location de vacances pour 2 personnes au Teich -
Bassin d'Arcachon

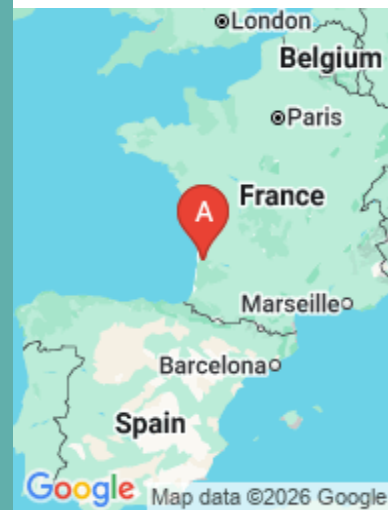
<https://ecocondesancelyns-leteich.fr>



Cathy BICHON

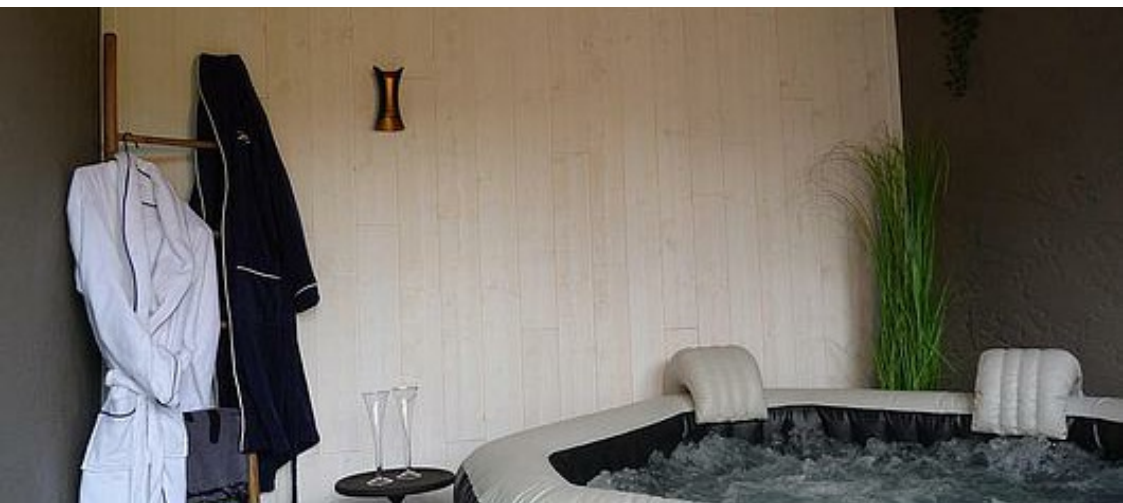
+33 6 69 08 62 26

A Studio le Cocon des Ancelyns - Le Teich : 24 rue des Ancelyns 33470 LE TEICH





Studio le Cocon des Ancelyns - Le Teich



Appartement



2

personnes



0

chambre



28

m²

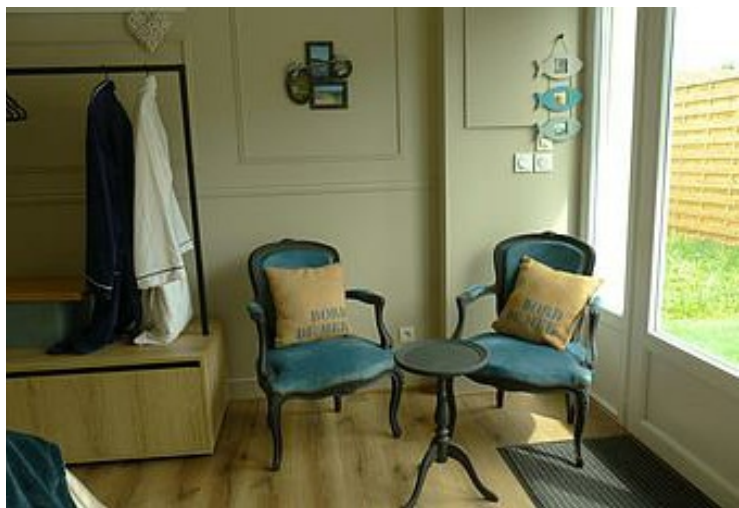
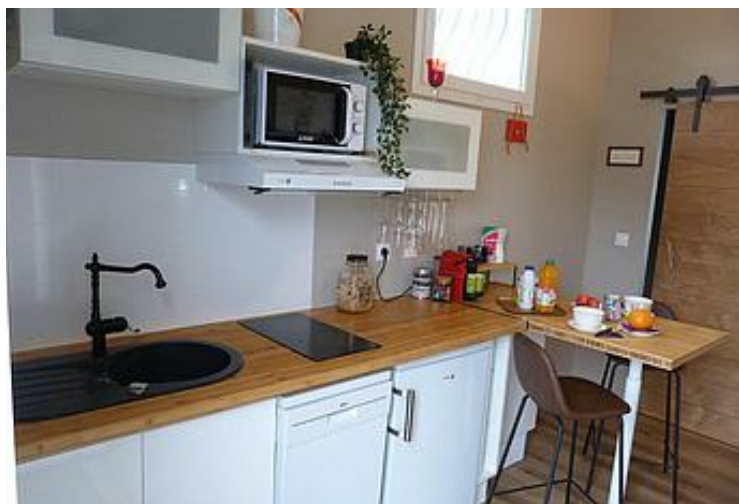
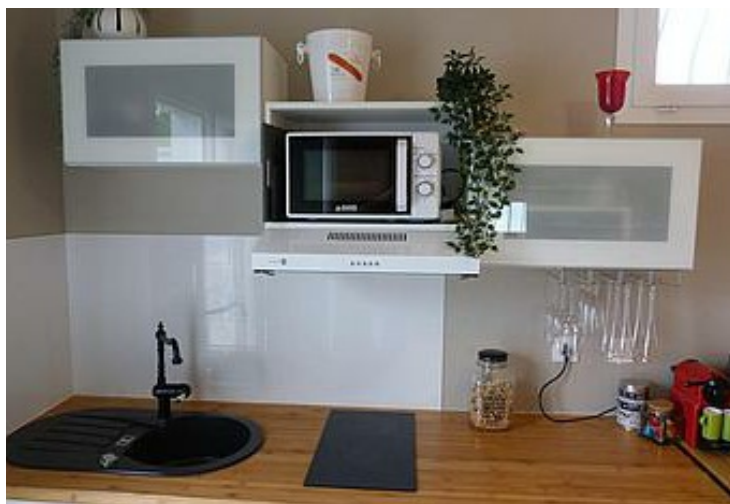
Vous souhaitez célébrer une occasion spéciale ou simplement vous échapper du quotidien ? Notre cocon est l'endroit parfait pour créer des moments uniques à deux pour une escapade en amoureux.

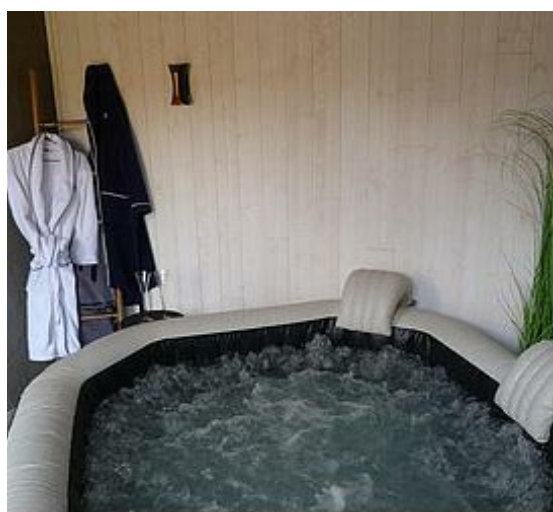
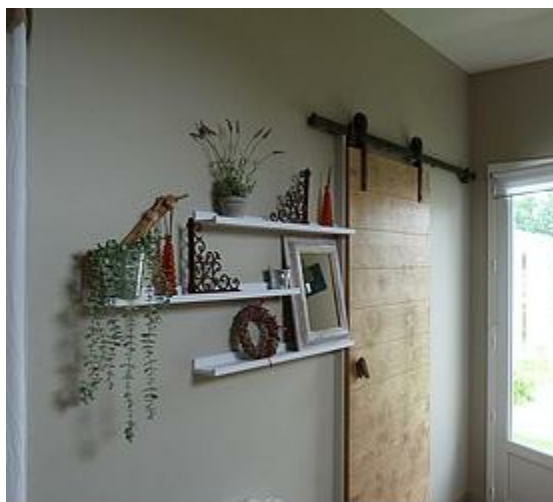
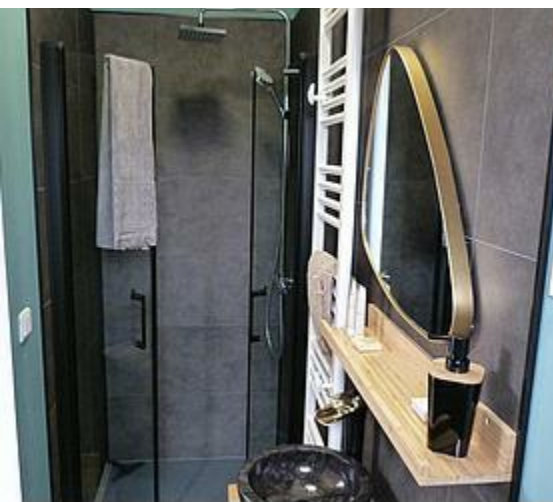
Situé sur le Bassin d'Arcachon dans un cadre tranquille, vous pourrez vous relaxer en toute intimité dans votre jacuzzi privatif et couvert à l'abri des regards, et ensuite profiter de l'une des deux terrasses pour vous détendre.

L'emplacement de notre location est idéalement situé à seulement 20 minutes d'Arcachon et 45 minutes de Bordeaux, et à proximité des plages océanes à quelques kilomètres/minutes.

Pour profiter pleinement de vos escapades romantiques, nous saurons vous laisser quelques bonnes adresses et répondre à vos questions.

Contactez-nous pour connaître les disponibilités et laissez-vous séduire par le charme du Cocon des Ancelyns.





Pièces et équipements

<i>Chambres</i>	Chambre(s): 0 Lit(s): 1	dont lit(s) 1 pers.: 0 dont lit(s) 2 pers.: 1
<i>Salle de bains / Salle d'eau</i>	Salle de bains avec douche Sèche serviettes	Sèche cheveux
<i>WC</i>	WC: 1 WC privés	
<i>Cuisine</i>	Cuisine Four à micro ondes Réfrigérateur	Lave vaisselle
<i>Autres pièces</i>	Terrasse	
<i>Media</i>	Télévision	Wifi
<i>Autres équipements</i>		
<i>Chauffage / AC</i>	Chauffage	
<i>Bien être</i>	Spa / Jacuzzi	
<i>Exterieur</i>	Barbecue Salon de jardin	Jardin privé
<i>Divers</i>		

Infos sur l'établissement



Communs

Entrée indépendante

Mitoyen locataire



Activités



Réseaux

Accès Internet

Wifi gratuit



Stationnement

Parking



Services



Extérieurs

A savoir : conditions de la location

Arrivée 16 h

Départ 10 h

*Langue(s)
parlée(s)* Anglais Français

*Annulation/
Prépaiement/
Dépot de
garantie*

*Moyens de
paiement* Espèces Virement bancaire

Ménage

*Draps et Linge
de maison* Draps et/ou linge compris

*Enfants et lits
d'appoints*

*Animaux
domestiques* Les animaux ne sont pas admis.

Tarifs (au 23/02/26)

Studio le Cocon des Ancelyns - Le Teich

Court-séjour possible en basse saison 2 nuits minimum - Location 7 nuits minimum en juillet-août

Tarifs en €:	Tarif 1 nuit en semaine (L, M, M, J, D)	Tarif 1 nuit en weekend (V ou S)	Tarif 2 nuits weekend (V+S)	Tarif 7 nuits semaine
--------------	--	-------------------------------------	--------------------------------	-----------------------

Aucun tarif renseigné (contactez le propriétaire)

Mes recommandations



C si bon

<http://www.csibon-ba.fr/>

1.9 km
LE TEICH



Des plateaux gourmands et colorés préparés avec amour pour tous vos moments de partage. CsiBon prépare des plateaux traiteurs gourmands, colorés et faits maison, parfaits pour vos réunions, événements ou repas entre amis. Chaque plateau met à l'honneur des produits frais et de saison, pour une cuisine généreuse et pleine de saveurs. Pensés pour faciliter le partage et la convivialité, ils s'adaptent à toutes les occasions, du déjeuner d'équipe au pique-nique entre proches. Une cuisine authentique, joyeuse et pleine de bonne humeur, à savourer partout, simplement.



L'Esturgeonnière

+33 5 56 22 69 50
Rue de Pirac
<https://www.caviar-perlita.com/>

1.9 km
LE TEICH



Cachée au milieu de la forêt des Landes de Gascogne, la ferme aquacole de L'Esturgeonnière, qui produit le Caviar Perlita, existe depuis le début des années 1990. Faisant partie des trois sociétés pionnières dans ce secteur, c'est la seule en France ayant été construite de toutes pièces pour l'élevage de l'esturgeon. Activité insolite sur le Bassin d'Arcachon, la pisciculture vous propose une visite originale par un guide local qui vous entraîne dans notre univers à la découverte des secrets de fabrication du caviar !



Coup de pagaie

+33 7 86 58 78 68
1 avenue de la cote d'Argent

3.7 km
LE TEICH



Embarquez pour une aventure de deux heures à la découverte du delta de la Leyre, joyaux du patrimoine du sud bassin ! En kayak de mer, profitez d'une escapade exceptionnelle au cœur de la source du bassin d'Arcachon. Entre sport et détente, cette balade vous invite à explorer notre beau territoire comme vous ne l'avez jamais vu. Votre moniteur diplômé vous guidera en toute sécurité, en partageant anecdotes et secrets du milieu naturel. Un moment convivial et dépaysant, idéal pour profiter pleinement du bassin autrement !



Les Bicyclettes du Bassin

+33 7 87 91 40 90
Allée des Tourterelles
<http://www.lesbicyclettesdubassin.fr/>

4.0 km
LE TEICH



Les vélos sont neufs ou récents, accompagnés de paniers ou portebagages, équipés de vitesses, suspensions, selles gel ergonomique, cadre aluminium. Des modèles différents sont disponibles, dans toutes les tailles (enfant, adulte) : VTT, VTC, vélo de ville. Tous les vélos sont loués avec antivol et bombe anti-craie. Les paniers sont à disposition.



Au Teich, comme un oiseau sur le sentier du littoral

+33 5 56 22 80 46
<https://static.leteich-ecotourisme.fr/up>

1.8 km
LE TEICH



Parcourez le Delta de la Leyre en empruntant le sentier du littoral qui borde la Réserve Ornithologique et découvrez des paysages qui changent au fil des marées et des saisons. De nombreuses espèces d'oiseaux viennent s'abriter, nicher ou se nourrir dans cet espace protégé. Partez à leur rencontre, observez les et laissez vous séduire par leur nature.

Mes recommandations (suite)

Expériences 100% Nature

Les incontournables

OFFICE DE TOURISME LE TEICH
WWW.LETEICH-ECOTOURISME.FR

le Teich
DESTINATION ECOTOURISME
Bassin d'Arcachon



Réserve Ornithologique du Teich

+33 5 24 73 37 33

Rue du Port

<http://www.reserve-ornithologique-du-teich.fr>

2.2 km

LE TEICH



Partez en famille, entre amis ou en groupe, petits et grands, à la découverte de l'un des plus fameux sites de nature du Bassin d'Arcachon. Sur ce site d'importance internationale pour la conservation des oiseaux, 323 espèces peuvent être observées, dont 80 nichent sur place. La réserve offre 6 km de promenades pour les observer depuis l'une des 20 cabanes aménagées près des secteurs les plus favorables. Le sentier du Rouge Gorge a été spécialement conçu pour les enfants pour connaître l'environnement de la réserve ornithologique en s'amusant. Des activités de découverte à proximité sont proposées en canoë et en kayak de mer pour découvrir le delta de la Leyre autrement.



Lac de la Magdeleine

+33 5 56 66 12 65

Route du Lac de la Magdeleine

3.9 km

GUJAN-MESTRAS



Au milieu d'une forêt de pins, le lac de la Magdeleine est un lieu pour la promenade, la pêche, le pique-nique, la détente... un endroit idéal pour toute la famille. A la tombée de la nuit, le lac se métamorphose, et s'habille d'un halo de couleurs bleu, blanc, vert, jaune... mettant en scène son plan d'eau, son île et la végétation environnante. Cet éclairage, qui utilise de nouvelles technologies dans un souci environnemental et d'économie d'énergie, produit un véritable effet féerique dès que la luminosité du jour a perdu son intensité. A proximité du lac, casino, bowling, aires de jeux et attractions.

Mes recommandations (suite)

Expériences 100% Nature

Les incontournables

OFFICE DE TOURISME LE TEICH
WWW.LETEICH-ECOTOURISME.FR

le Teich
DESTINATION ECOTOURISME
Bassin d'Arcachon



: Restaurants : Activités et Loisirs : Nature : Culturel : Dégustations

Mes recommandations (suite)

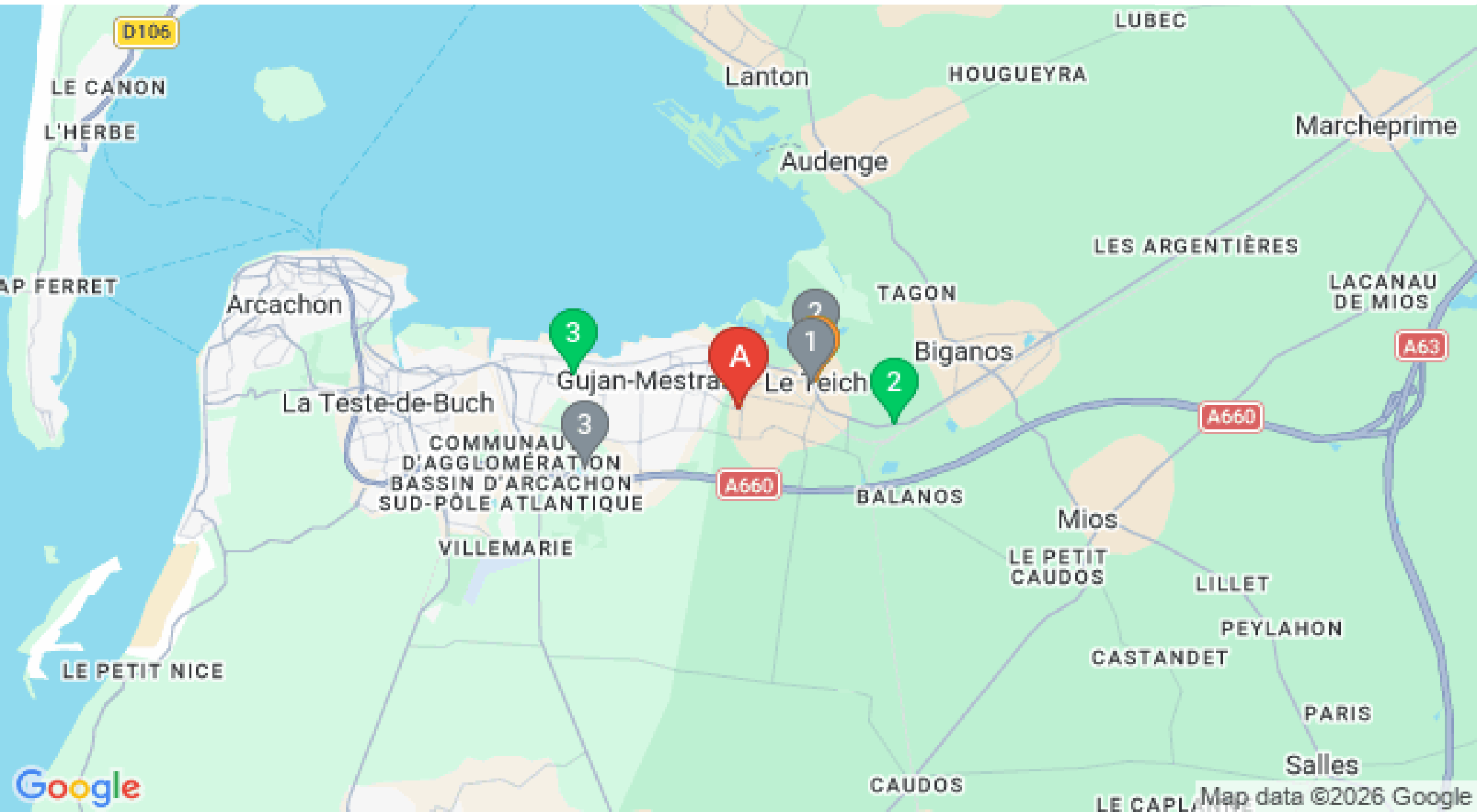
Expériences 100% Nature

Les incontournables

OFFICE DE TOURISME LE TEICH
WWW.LETEICH-ECOTOURISME.FR

le Teich

DESTINATION ECOTOURISME
Bassin d'Arcachon



 : Restaurants  : Activités et Loisirs  : Nature  : Culturel  : Dégustations